

Reinraumtücher ZIMAClean™ RT-2 / RT-20

Produktbeschreibung

ZimaClean™ RT-2 und RT-20 sind antistatische Reinraum-Wischtücher aus einem starken und reißfesten, ultra-feinen Synthetikfaserverbund.

ZimaClean™ RT-2 und RT-20 produzieren selbst keine Staubpartikel und sind flusenfrei, die, im Gegensatz zu herkömmlichen Wischtüchern auf Basis von Zellulose, Polyurethan, Polypropylen oder ähnlichen Materialien, die wegen ihrer kurzen und weichen Fasern leicht brechen und selbst Staubpartikel generieren, bestehen **ZimaClean™** RT-2 und RT-20 aus einem speziellen und strukturiertem Fasergemisch mit 70% Polyester und 30% Nylon. Die ultrafeine Faser (0,1 mm) beschädigt nicht die zu reinigende Oberfläche und nimmt aufgrund der sternförmigen Oberflächenstruktur hervorragend Staubpartikel auf.

ZimaClean™ RT-2 und RT-20 werden auf einer speziellen Strickmaschine hergestellt und danach auf 40 % der ursprünglichen Größe mittels der fortschrittlichen Konjugattechnologie verdichtet. Hierbei wird keinerlei Bindemittel verwendet. Nach dem Verdichten haben **ZimaClean™** RT-2 und RT-20 eine Oberfläche von ca. 25700 cm²/g, im Gegensatz zu herkömmlichen Geweben, die nur eine Oberfläche von ca. 2420 cm²/g aufweisen. Die Schnittkanten sind verschweißt.

Übliche Synthetikfasern nehmen kein Wasser auf. **ZimaClean™** RT-2 und RT-20 haben durch ihre hohe Verdichtung und die strukturierte Faser einen Kapillareffekt, der Wasser aufnimmt und festhält.

ZimaClean™ RT-2 und RT-20 sind sehr saugfähig (Aufnahme bis zu 190 % des Eigengewichts) und gegen eine Vielzahl von Säuren, Laugen, Alkoholen und Lösemitteln beständig. Es ist unbeständig gegenüber Ätznatron, konzentrierter Salpetersäure und konzentrierter Essigsäure.

ZimaClean™ RT-20 wird unter Reinraumbedingungen hergestellt und verpackt.

ZimaClean™ RT-20 ist zum Einsatz bis Reinraumklasse 100 (< 100 Staubpartikel über 0,5 µm in 1 ft³) geeignet, RT-2 ist dafür nicht zertifiziert.

ZimaClean™ RT-2 und RT-20 sind waschbar und wiederverwendbar, verlieren dabei aber ihre besonderen Eigenschaften.

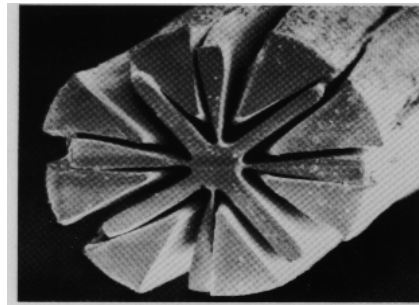
Anwendung

- Reinigen von IC's, Halbleitern und diversen Bauteilen in Reinräumen

- Reinigen von Präzisionsmeßgeräten, Computern, Bildschirmen und anderen elektronischen Geräten
- Reinigen von optischen Geräten, wie z.B. Kamera-linsen oder Belichterplatten
- Reinigen von Filmen und Vorlagen



Struktur der Gewebeoberfläche



Struktur der Synthetikfaser

Technische Daten

Gewicht:	160-165 g/m ²
Format:	40 x 40 cm
Dicke:	ca.0,4 mm

Lieferformen

RT-2: Einheit mit 20 Tüchern im Format 40 x 40 cm,
RT-20: Einheit mit 10 Tüchern im Format 40 x 40 cm
Sonderzuschnitte auf Anfrage

Allgemeine Sicherheitsinformation

- Das Produkt darf ausschließlich für den im Datenblatt angegebenen Anwendungsbereich verwendet werden
- Das Produkt ist ausschließlich für den gewerblichen Gebrauch bestimmt
- Das Produkt ist nicht für den Lebensmittelbereich geeignet
- Im Brandfall können sich schädliche Gase und Dämpfe bilden

Die vorstehenden Angaben basieren auf dem aktuellen Stand unserer Kenntnisse. Unsere Angaben enthalten keine Zusicherung von Eigenschaften. Die Verwendung unserer Produkte durch unsere Kunden unterliegt den verschiedensten Bedingungen, sodass kein Kunde von der Eigenerprobung der Verwendbarkeit unserer Produkte entbunden ist. Eine Haftung für Folgeschäden ist in jedem Fall ausgeschlossen. Für Schäden, die sich aus der Verwertung unserer Angaben ergeben, haften wir nur, wenn uns Vorsatz oder grobe Fahrlässigkeit nachgewiesen werden kann. Dieses Datenblatt ersetzt etwaige vorherige Datenblätter.